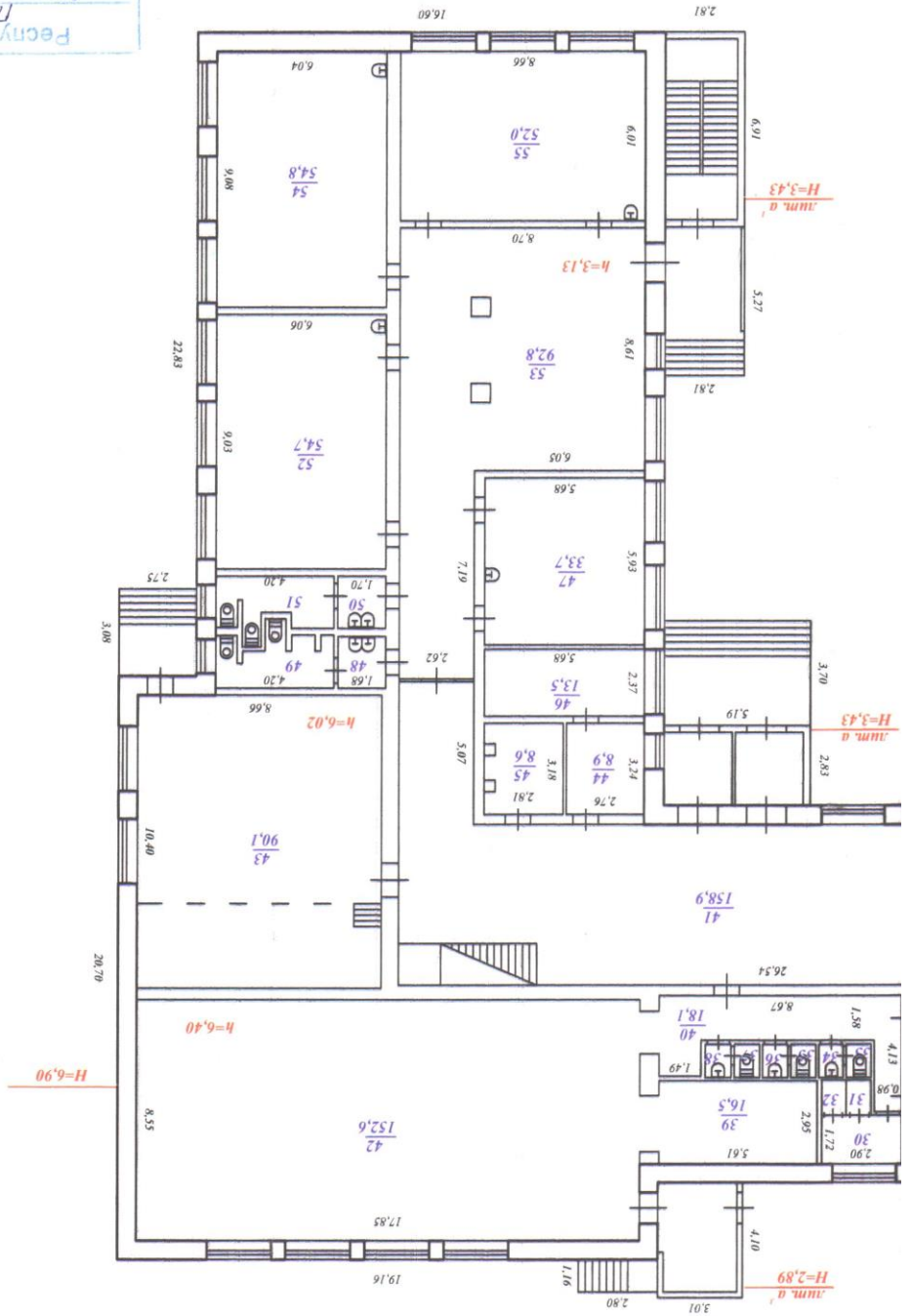


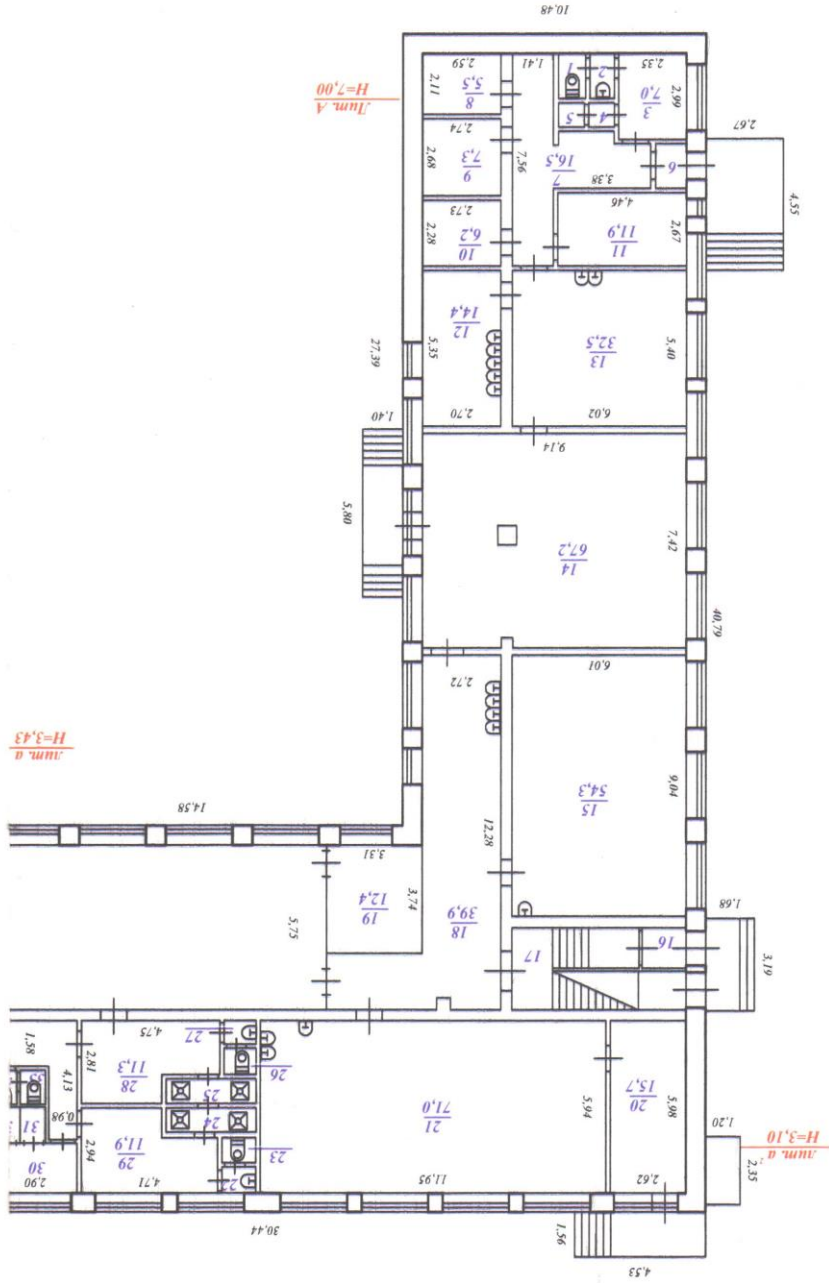
План БТИ 1 этаж – 1

45

Республиканское БТИ	план
Звония школы	
Кирпичевосский р-н	
п. Вужерош, ул. Школьная, 9.1	
Масштаб:	1:200
Исполнитель:	Федосов
Дата:	4.12.12г.
Клиент:	Князев



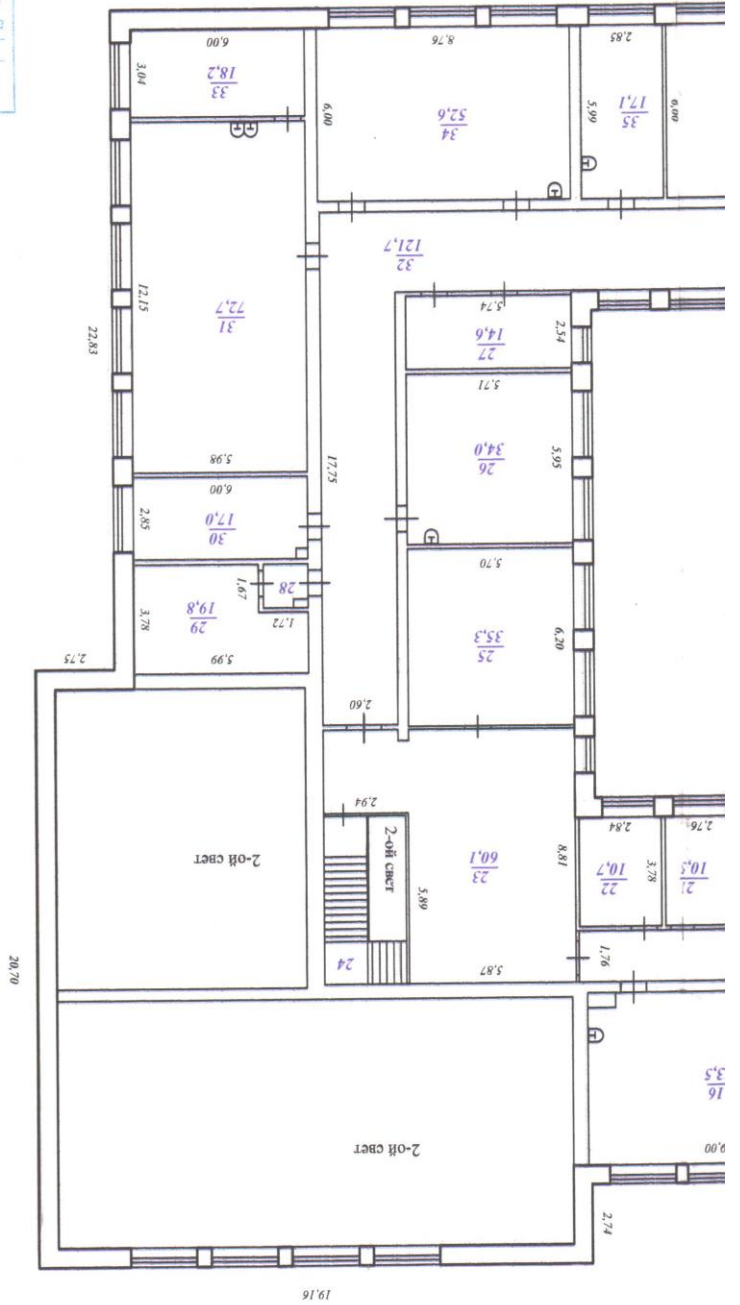
План БТИ 1 этаж – 2



План БТИ 2 этаж – 1

17

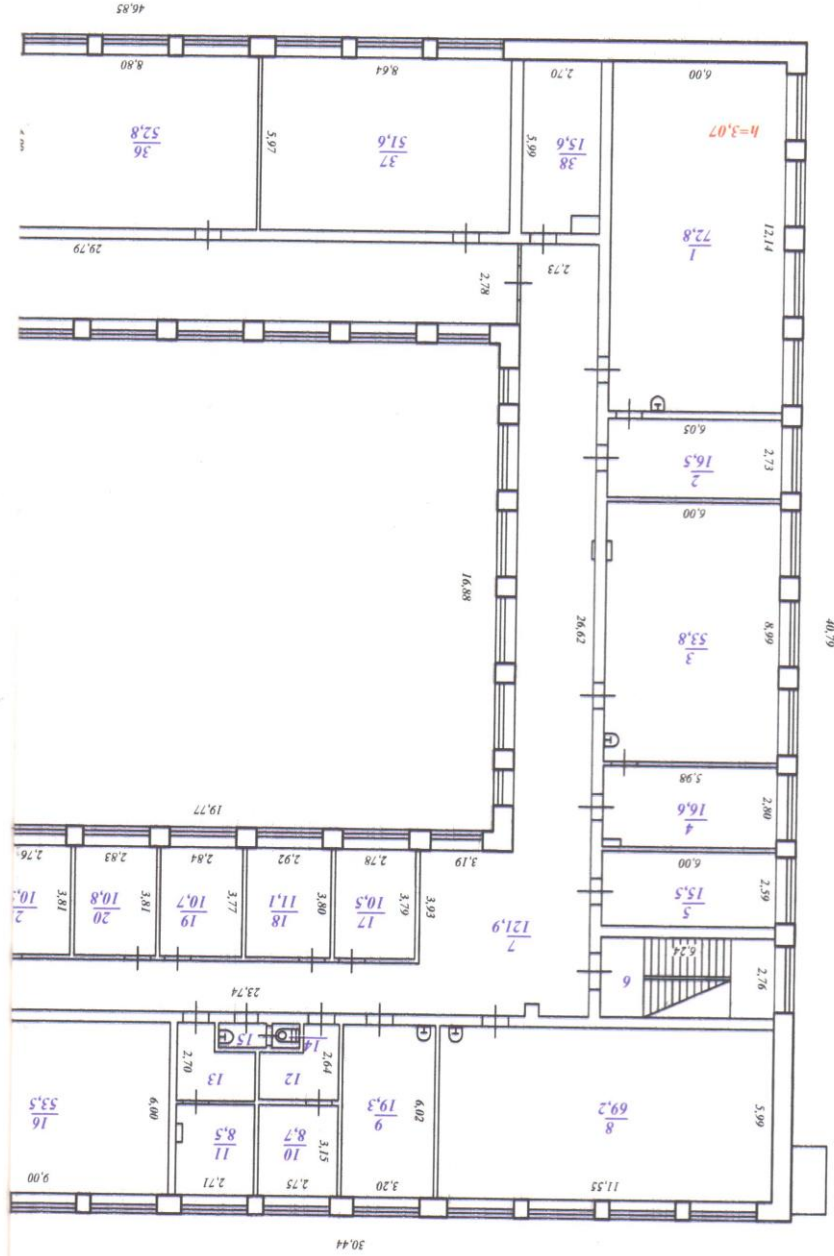
Исполнитель:	Князев
Масштаб:	1:200
Дата:	4.12.12
Адрес:	Кермекерский р-н, м. Вугверови, ул. Улукбильяс, в. 1
Эксперт:	Зганниа Викентий
Личн:	Рест. «Ближневское БТИ»



II - 2 этаж

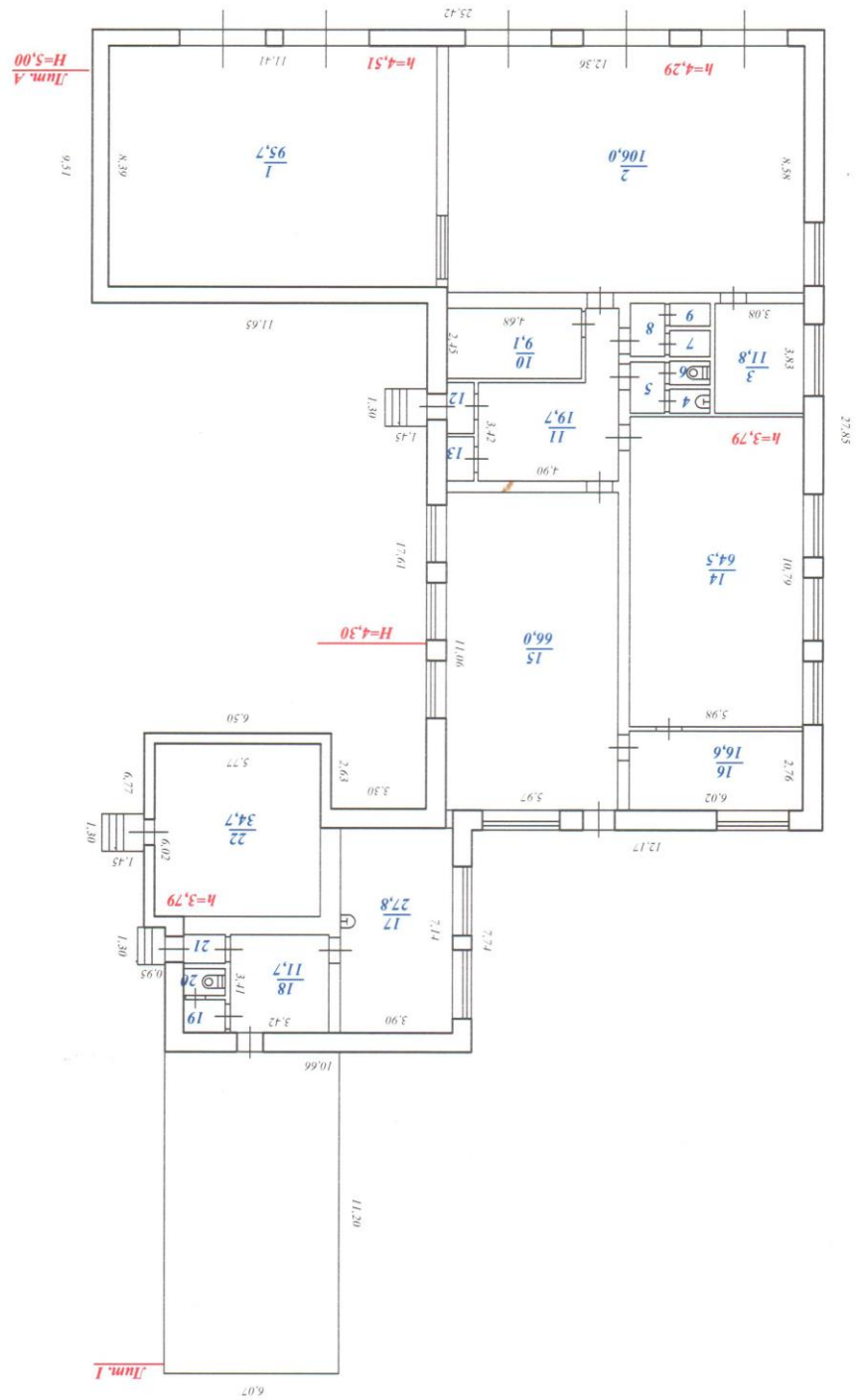
5

План БТИ 2 этаж – 2



План БТИ гараж-мастерские

Печублинское БТИ	ЛПВН
Незаконный	
гараж-мастерские	
адрес Кормковский р-н.	
п. Аджаров, д. 10, к. 1.а	
Масштаб:	1:200
Исполнитель:	Федотов
Проверил:	Князев
Дата:	04.12.12



Экспликация 1

Литера по плану	Этажность	№ квартир или помещений	№ комнат, кухонь, коридоров и пр.	Наименование частей помещения (жилая комната, магазин контора, кухня, коридор и т.д.)	Формула для подсчета площадей	Площадь по внутреннему обмеру в			
						Школьная площадь		Итого (по помещению, этажу, строению)	Высота помещения по внутреннему замеру
						Основная	Вспомогательная		
подвал			25	Умывальная	1,97*2,24		4,4	4,4	
подвал			26	Туалет	3,86*2,22		8,6	8,6	
подвал			27	Помещение	5,98*17,42	104,2		104,2	
подвал			28	Помещение	8,79*5,92	52,0		52,0	
подвал			29	Лестничная клетка	2,41*9,31		22,4	22,4	
подвал			30	Помещение	5,70*7,62	43,4		43,4	
подвал			31	Кладовая	2,94*1,95		5,7	5,7	
подвал			32	Помещение	5,75*9,83-3,11*2,11	50,0		50,0	
подвал			33	Коридор	34,14*2,50-1,05*0,65+4,56*3,20+2,62*24,18+6,14*2,54		178,2	178,2	
				Итого по этажу подвал:		700,7	495,7	1196,4	
1			1	Туалет	0,87*1,57		1,4	1,4	3,13
1			2	Умывальная	0,85*1,57		1,3	1,3	
1			3	Бытовое помещение	2,35*2,99		7,0	7,0	
1			4	Кладовая	0,89*0,84		0,7	0,7	
1			5	Кладовая	0,85*0,84		0,7	0,7	
1			6	Тамбур	1,07*1,55		1,7	1,7	
1			7	Коридор	1,41*7,56+3,38*1,55+1,95*0,43		16,7	16,7	
1			8	Склад	2,59*2,11		5,5	5,5	
1			9	Склад	2,74*2,68		7,3	7,3	
1			10	Склад	2,73*2,28		6,2	6,2	
1			11	Склад	4,46*2,67	11,9		11,9	
1			12	Моечная	2,70*5,35		14,4	14,4	
1			13	Раздаточная	6,02*5,40		32,5	32,5	
1			14	Столовая	9,14*7,42-0,65*0,67-0,40*0,35	67,2		67,2	
1			15	Класс	6,01*9,04	54,3		54,3	
1			16	Тамбур	1,62*1,40		2,3	2,3	
1			17	Лестничная клетка	1,44*2,77+3,39*1,40		8,7	8,7	
1			18	Коридор	2,72*12,28-0,48*0,42+3,31*2,01		39,9	39,9	
1			19	Гардеробная	3,31*3,74		12,4	12,4	
1			20	Лаборантская	2,62*5,98	15,7		15,7	
1			21	Класс	11,95*5,94	71,0		71,0	
1			22	Умывальная	1,17*0,90		1,1	1,1	
1			23	Туалет	1,17*0,87		1,0	1,0	
1			24	Душевая	3,11*0,84		2,6	2,6	
1			25	Душевая	3,11*0,81		2,5	2,5	
1			26	Туалет	1,21*0,83		1,0	1,0	
1			27	Умывальная	1,21*0,82		1,0	1,0	
1			28	Раздевалка	4,75*2,81-2,0*1,01		11,3	11,3	
1			29	Раздевалка	4,71*2,94-1,93*1,03		11,9	11,9	
1			30	Кабинет	2,90*1,72	5,0		5,0	
1			31	Шкаф	0,9*1,23		1,1	1,1	
1			32	Шкаф	0,9*1,23		1,1	1,1	
1			33	Туалет	0,9*1,18		1,1	1,1	
1			34	Умывальная	0,91*1,18		1,1	1,1	

Литера по плану	Этажность	№ квартир или помещений	№ комнат, кухня, коридоров и пр.	Наименование частей помещения (жилая комната, магазин контора, кухня, коридор и т.д.)	Формула для подсчета площадей	Площадь по внутреннему обмеру в			
						Школьная площадь		Итого (по помещению ,этажу, строению)	Высота помещения по внутреннему замеру
						Основная	Вспомогательная		
1			35	Туалет	0,9*1,18		1,1	1,1	
1			36	Умывальная	0,9*1,18		1,1	1,1	
1			37	Туалет	0,9*1,18		1,1	1,1	
1			38	Умывальная	0,91*1,18		1,1	1,1	
1			39	Кладовая спортивного инвентаря	5,61*2,95	16,5		16,5	
1			40	Коридор	8,67*1,58+0,98*2,55+1,49*1,28		18,1	18,1	
1			41	Вестибюль	26,54*5,75+2,62*5,07-4,90*1,43		158,9	158,9	
1			42	Спортзал	17,85*8,55	152,6		152,6	
1			43	Актовый зал	8,66*10,40	90,1		90,1	
1			44	Комната дежурного	2,76*3,24	8,9		8,9	
1			45	Кладовая	2,81*3,18-0,40*0,41*2		8,6	8,6	
1			46	Кабинет	5,68*2,37	13,5		13,5	
1			47	Класс	5,68*5,93	33,7		33,7	
1			48	Умывальная	1,68*1,83		3,1	3,1	
1			49	Туалет	0,76*1,86+0,2*0,88+0,79*1,31+0,76*2,45+0,2*1,31+0,83*1,88+0,2*1,31+0,49*1,88		7,5	7,5	
1			50	Умывальная	1,70*1,86		3,2	3,2	
1			51	Туалет	0,78*1,82+0,17*0,84+0,66*2,52+2,58*1,86-1,07*0,57		7,4	7,4	
1			52	Класс	6,06*9,03	54,7		54,7	
1			53	Коридор	8,70*8,61+2,62*7,19-0,69*0,68*2		92,8	92,8	
1			54	Класс	6,04*9,08	54,8		54,8	
1			55	Класс	8,66*6,01	52,0		52,0	
				Итого по этажу 1:		701,9	499,5	1201,4	
2			1	Класс	6,0*12,14	72,8		72,8	3,07
2			2	Лаборантская	6,05*2,73	16,5		16,5	
2			3	Класс	6,0*8,99-0,18*0,67	53,8		53,8	
2			4	Лаборантская	5,98*2,80-0,63*0,26	16,6		16,6	
2			5	Класс	6,0*2,59	15,5		15,5	
2			6	Лестничная клетка	6,24*2,76		17,2	17,2	
2			7	Коридор	2,73*26,62+3,19*3,93+21,01*1,76-0,48*0,42-0,10*0,64		121,9	121,9	
2			8	Класс	11,55*5,99	69,2		69,2	
2			9	Класс	3,20*6,02	19,3		19,3	
2			10	Кладовая	2,75*3,15		8,7	8,7	
2			11	Кладовая	2,71*3,15		8,5	8,5	
2			12	Кладовая	2,72*2,64-1,52*1,0		5,7	5,7	
2			13	Кладовая	2,74*2,70-1,42*1,02		5,9	5,9	
2			14	Туалет	0,95*0,84		0,8	0,8	
2			15	Умывальная	1,65*0,84		1,4	1,4	
2			16	Класс	9,0*6,0-0,97*0,52	53,5		53,5	
2			17	Кабинет	2,78*3,79	10,5		10,5	
2			18	Кабинет	2,92*3,80	11,1		11,1	
2			19	Кабинет	2,84*3,77	10,7		10,7	
2			20	Кабинет	2,83*3,81	10,8		10,8	
2			21	Кабинет	2,76*3,81	10,5		10,5	
2			22	Кабинет	2,84*3,78	10,7		10,7	
2			23	Коридор	5,87*8,81+2,94*2,90-0,40*0,38		60,1	60,1	
2			24	Лестничная клетка	2,84*1,49+1,49*4,34		10,7	10,7	
2			25	Библиотека	5,70*6,20	35,3		35,3	
2			26	Класс	5,71*5,95	34,0		34,0	
2			27	Музей	5,74*2,54	14,6		14,6	
2			28	Тамбур	1,55*1,52-0,51*0,30		2,2	2,2	
2			29	Аппаратная	5,99*3,78-1,72*1,67	19,8		19,8	

Экспликация 3

Литера по плану	Этажность	№ квартир или помещений	№ комнат, кухонь, коридоров и пр.	Наименование частей помещения (жилая комната, магазин контора, кухня, коридор и т.д.)	Формула для подсчета площадей	Площадь по внутреннему обмеру в			
						Школьная площадь		Итого (по помещению, этажу, строению)	Высота помещения по внутреннему замеру
						Основная	Вспомогательная		
2			30	Лаборантская	$6,0*2,85-0,41*0,36$	17,0		17,0	
2			31	Класс	$5,98*12,15$	72,7		72,7	
2			32	Коридор	$2,60*17,75+27,19*2,78$		121,7	121,7	
2			33	Лаборантская	$6,0*3,04$	18,2		18,2	
2			34	Класс	$8,76*6,0$	52,6		52,6	
2			35	Учительская	$2,85*5,99$	17,1		17,1	
2			36	Класс	$8,80*6,0$	52,8		52,8	
2			37	Класс	$8,64*5,97$	51,6		51,6	
2			38	Кладовая	$2,70*5,99-0,97*0,61$		15,6	15,6	
Итого по этажу 2:						767,2	380,4	1147,6	
Итого по зданию :						2169,8	1375,6	3545,4	
Итого по литере А						2169,8	1375,6	3545,4	

Экспликация

к поэтажному плану строения,
расположенному по адресу :

Республика Коми, район Корткеросский, пст Аджером, ул. Школьная, д. 1а

Литера по плану	Этажность	№ квартир или помещений	№ комнат, кухня, коридоров и пр.	Наименование частей помещения (жилая комната, магазин контора, кухня, коридор и т.д.)	Формула для подсчета площадей	Площадь по внутреннему обмеру в			
						Школьная площадь	Итого (по помещению ,этажу, строению)	Высота помещения по внутреннему замеру	
						Основная	Вспомогательная		
	1		1	Гараж	11,41*8,39	95,7		95,7	4,51
	1		2	Гараж	12,36*8,58	106,0		106,0	4,29
	1		3	Бытовое помещение	3,08*3,83		11,8	11,8	3,79
	1		4	Умывальная	1,34*0,84		1,1	1,1	
	1		5	Коридор	1,20*1,79		2,1	2,1	
	1		6	Туалет	1,34*0,82		1,1	1,1	
	1		7	Кладовка	1,40*0,92		1,3	1,3	
	1		8	Коридор	1,19*1,85		2,2	2,2	
	1		9	Кладовка	1,40*0,79		1,1	1,1	
	1		10	Тепловой узел	3,70*2,45		9,1	9,1	
	1		11	Коридор	4,90*3,42+1,15*2,59		19,7	19,7	
	1		12	Тамбур	0,97*1,77		1,7	1,7	
	1		13	Электрощитовая	0,93*1,54		1,4	1,4	
	1		14	Класс	5,98*10,79	64,5		64,5	
	1		15	Класс	5,97*11,06	66,0		66,0	
	1		16	Лаборантская	6,02*2,76	16,6		16,6	
	1		17	Класс	3,90*7,14	27,8		27,8	
	1		18	Коридор	3,42*3,41		11,7	11,7	
	1		19	Коридор	1,43*1,15		1,6	1,6	
	1		20	Туалет	1,43*0,93		1,3	1,3	
	1		21	Тамбур	1,47*1,0		1,5	1,5	
	1		22	Склад	5,77*6,02		34,7	34,7	
Итого по этажу 1:						376,6	103,4	480,0	
Итого по зданию :						376,6	103,4	480,0	
Итого по литере Б						376,6	103,4	480,0	